

Sacchetto Coulisse TNT 10x0x15 cm

Sacchetto Coulisse TNT me stampe digjitale ne te gjithë siperfaqen

Shkalla e zmadhimit 1:1

SI TË PERDORIM TEMPLATE-IN

Zona e stampimit

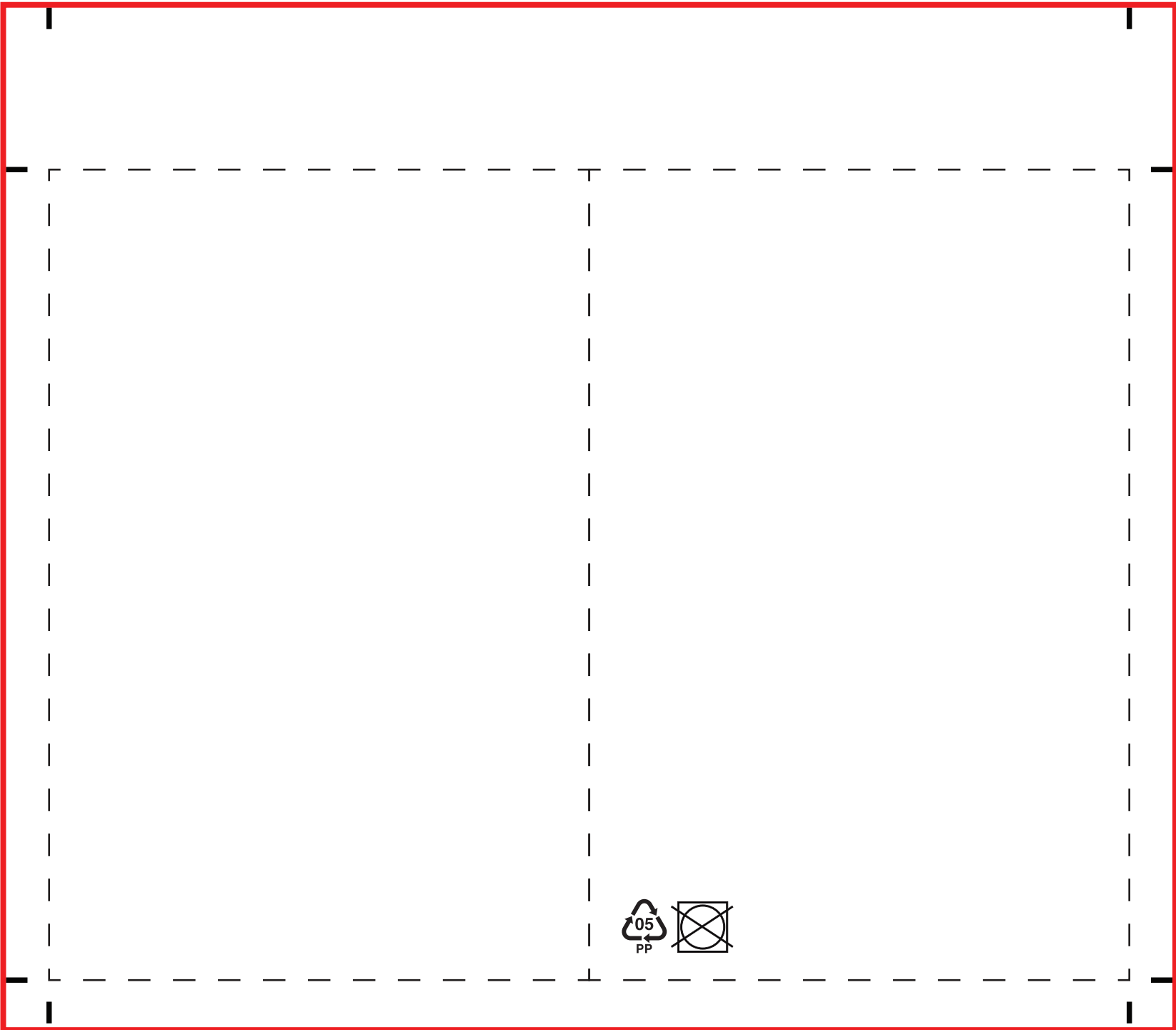
Tregon dimensionet maksimale ku mund të poziciononi grafiken tuaj

Prerja

Tregon prerjet për vendosjen e dorezave, keshillohet që të lihet e lire një distance minimale për 7mm nga prerja dhe informacionet e rendesishme që mund të kete grafika juaj

Perthyerja

Tregon perthyerjet e produktit, keshillohet të evitohet vendosja e informacioneve të rendesishme mbi perthyerje dhe të lihet një distance e sigurt prej 5mm



KUJDES

Template është ndertuar për tju ardhur në ndihmë në fazën e pozicionimit në mënyrë sa më të saktë të grafikes tuaj, brenda sipërfaqeve të pershtatshme të zonës së printueshme të përcaktuar.

Në qoftë se keni zgjedhur një stampe digjitale, është e rendesishme të dini që:

- Ngjyrat e përdorura për printimin janë Cyano, Magenta, Giallo Nero (CMYK)
- Grafika duhet të jete në format vektorial
- Të gjitha ngjyrat e vecanta si argjendi, floriri etj, do të printohen nga kombinimi i katër ngjyrave të sipërpermendura.
- Pjesa e bardhë e grafikes suaj nuk printohet, sepse është baza e bardhë e produktit
- Printimi në CMYK ndryshon nga kombinimi i ngjyrave i përdorur në Monitore (Ekrane) që janë RGB - E Kuqe, Jeshile dhe Blu.Imazhet apo grafikë të mundshme në RGB konvertohen automatikisht nga makinat printuese që përdorim, por në këtë rast duhet të parashikohet një ndryshim i mundshëm i ngjyrave finale pas printimit.
- Ngjyrat e grafikes pesojnë ndryshime për shkak të faktoreve të ndryshëm, ndër të cilat ngjyra baze e letres që përdoret ka një ndikim të konsiderueshëm. Një printim në leter kafe (AVANA) ka një rezultat final shumë më ndryshe nga printimi i bere në një leter të bardhë.Edhe përqendrimi (gradienti)i ndryshëm i ngjyres së bardhë tek letra, prej gramatursë së ndryshme, mënyra prodhimi i letrës të ndryshme, apo edhe nga kompani të ndryshme që e prodhojnë, shkaktojnë një zhvendosje të lehtë të rezultatit final.
- Për ke është i interesuar, janë të aksesueshëm disa artikuj për profilet ICC të makinave që përdorim për printim, me të cilat mund të mund të merrni një provë stampe për grafiken e zgjedhur nga Ju.Kontaktoni me shërbimin tonë të klientit për më shumë informacione.

Në qoftë se keni zgjedhur një stampe të nxehtë, apo serigrافي, është e rendesishme të dini:

- Dimensionet e karaktereve ose të logos dhe distanca midis çdo karakteri ose linje të logos, nuk duhet të jete më e vogël se 1Point ose 0.03 cm
- Grafika duhet të jete në format vektorial dhe 100% e zeze (grafika nuk duhet të përmbajë gradiente, transparence apo sfumature)
- Printojmë produktet e katalogut tonë vetëm me stampe në një ngjyrë.

PASI TË KENI VENDOSUR GRAFIKEN TUAJ NË TEMPLATE, HIQNI TË GJITHA UDHEZIMET DHE RUAJENI DOKUMENTIN NË FORMATIU PDF